

FLOWSTOP

Høytrykkssvellebånd



YouTube
INSTALLASJONS-
FILM



Til tetting av monteringsfuger og gjennomtrenging i betongbygg. Med en testet trykkbestandighet på 8 bar oppfyller FLOWSTOP kravene i den tyske WU-retningslinjen for et kontinuerlig trykk på 2 bar, samt internasjonale standarder som krever høy trykkbestandighet.



- Generell godkjenning fra byggetilsynet
- Egnet til soner med vannutskifting
- god kjemisk bestandighet
- Formstabil
- Høyeste trykk 8 bar med mål 20x5 mm
- Langtidstestet over 250 dager
- Enkel montering med POWER-svellebåndslim
- Ingen oppkanting er nødvendig



Produktbeskrivelse

FLOWSTOP er et høytrykksbestandig svellebånd til monteringsfuger og gjennomtrenging i betongbygg. Med et mål på 20x5 mm oppnår du en trygg og holdbar tetting for en inntil 80 m vannsøyle.

Tekniske data

Kjemisk base:	modifisert TPE
Farge:	rød
Overflate:	glatt
Profil:	20x5 mm 20x10 mm
Temperaturområde:	-30 °C til +60 °C
Oppbevaring:	tørt og beskyttet

Bestandighet

- fortynnede syrer og baser
- saltvann
- metangass og radon
- bløtgjødsel og flytende gjødsel
- mesk og biogass
- betongalkalitet
- væsker som angriper betong

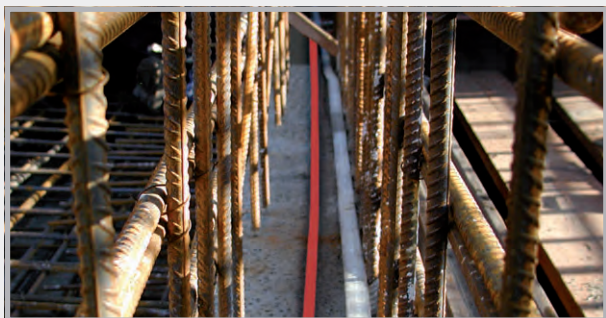
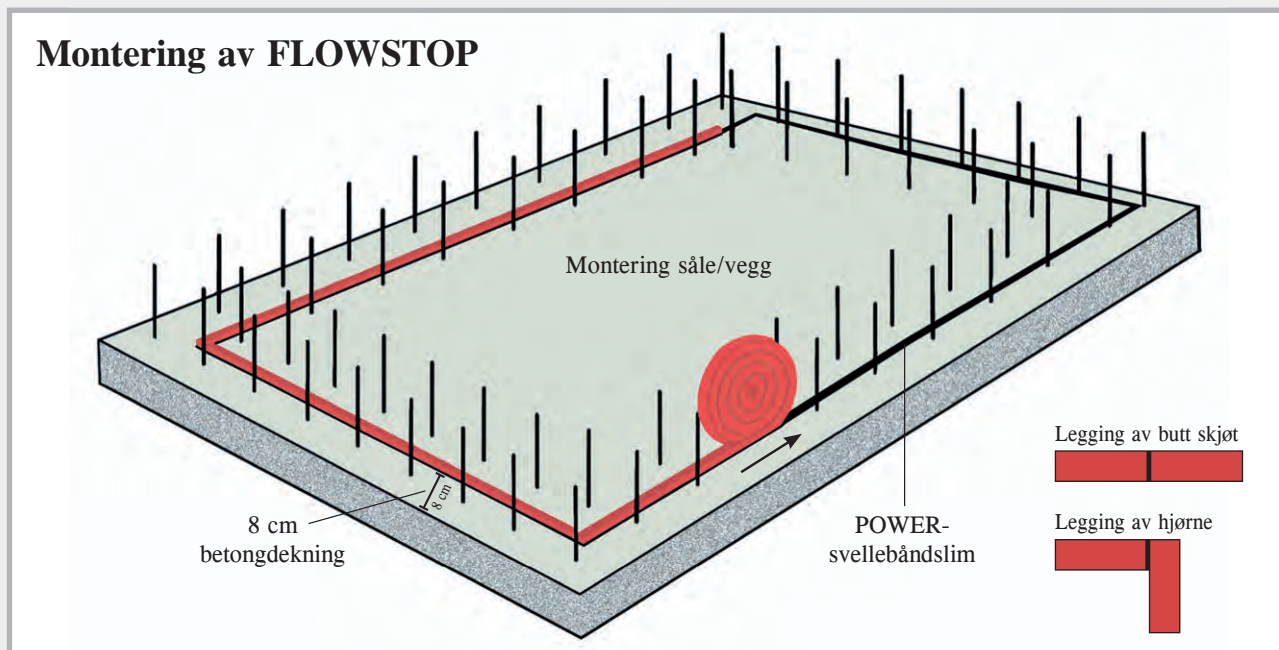
Montering

Underlaget må være rent, tørt og uten løse komponenter. Etter at POWER-svellebåndslimet er påført midt på fugen, legges båndet på limet og trykkes lett ned. Det er nødvendig med en betongdekning på minst 8 cm innenfor armeringen.

Skal ikke monteres med svellebåndsgitter.

Båndet skal ikke ligge i vann over lengre tid før støping.

Sildrende regnvann aktiverer ikke svellingen.



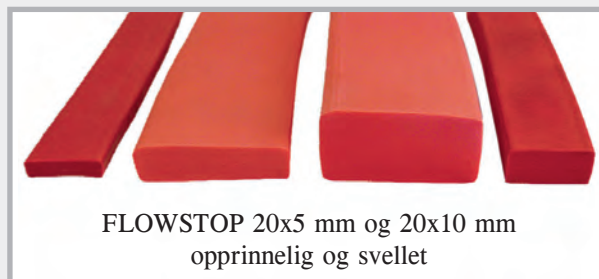
Svelleferdighet

Svelleferdigheten til FLOWSTOP ble testet i 180 dager vet at de ble lagt i fire prøvewæsker.

Maksimal ekspansjon i alle testsykluser

Prøvevæske

Nøytral væske, pH-verdi 7	600 %
Alkalisk væske, pH-verdi 13	350 %
Væske som angriper betong, pH-verdi 4,5	200 %
Saltvann	100 %



Alt etter prøvewæsken ble sluttsvellingen utregnet etter 6 til 10 dager. Tidsrommet gir tilstrekkelig tid for en sikker montering.

Testforløp for FLOWSTOP

Vanntrykk [bar]	Testens varighet i dager	Gjennomstrømning	Anmerkninger
0,03	3	ikke målbar	Plassering av monteringsfuge på 0,25 mm og trykkløs vannfylling Vanngjennomstrømning på alle kanter, avtar raskt med økt svelling
0,2	1	0	Start av 1. trykkvannstilsørsel
0,4	1	0	tett
0,6	1	0	tett
0,8	1	0	tett
1,0	3	0	tett
2,0	1	0	tett
3,0	1	0	tett
4,0	1	0	tett
5,0	14	0	tett
-	43	-	Seks ukers tørking med tilførsel av varmluft
0,03	3	0	Trykkløs vannfylling, tett
0,2	1	0	Start av 2. trykkvannstilsørsel, tett
0,4	1	0	tett
0,6	1	0	tett
0,8	1	0	tett

Vanntrykk [bar]	Testens varighet i dager	Gjennomstrømning	Anmerkninger
1,0	3	0	tett
2,0	1	0	tett
3,0	1	0	tett
4,0	1	0	tett
5,0	14	0	tett
-	43	-	Seks ukers tørking med tilførsel av varmluft
0,03	3	0	Trykkløs vannfylling, tett
0,2	1	0	Start av 3. trykkvannstilsørsel, tett
0,4	1	0	tett
0,6	1	0	tett
0,8	1	0	tett
1,0	3	0	tett
2,0	1	0	tett
3,0	1	0	tett
4,0	1	0	tett
5,0	14	0	tett
6,0	28	0	Ekstra trykktrinn, tett
7,0	28	0	Ekstra trykktrinn, tett
8,0	28	0	Ekstra trykktrinn, tett