



Beskrivning

Plastfoliebeklätt specialbockat armeringsnät.

Användningsområde

Används som kvarsittande form och underkantsdistans vid betonggjutning av kantbalkar, voter och fundament. Formen är lämplig att använda i exponeringsklass X0-XC1-XC2.

Fördelar

- Flera funktioner i samma produkt
- Tidsbesparande.
- Kräver få verktyg.
- Låga krav på underlag.
- Självbärande.
- Koldioxidsnål armering med EPD.
- Återvunnen PVC-fri plast.
- Skapar bättre arbetsmiljö.
- Kräver inga förkunskaper.
- Enkelt att transportera på arbetsplatsen.
- Ej väderkänsligt

Teknisk data

Längd:	6 m
Bredd:	400 – 1200 mm. Intervaller om 100 mm
Höjd :	200 – 650 mm. Intervaller om 50 mm
Vikt:	4-5 kg/m
Täckskikt:	50 mm till underkant form
Armering:	Ø6 mm
Plast:	PE-folie av återvunnen PVC-fri plast



Se webb: <https://celsa-steelservice.se/produkter/celsaform/>

Standardsortiment

Artikelnummer	Benämning (HxBxH)
DEA05A3580	Celsaform U 350x800x350
DEA05A35100	Celsaform U 350x1000x350
DEA05A35120	Celsaform U 350x1200x350
DEA05A4070	Celsaform U 400x700x400
DEA05A4090	Celsaform U 400x900x400
DEA05A40110	Celsaform U 400x1100x400
DEA05A4560	Celsaform U 450x600x450
DEA05A4580	Celsaform U 450x800x450
DEA05A45100	Celsaform U 450x1000x450
DEA05A45120	Celsaform U 450x1200x450
DEA05A50110	Celsaform U 500x1100x500
DEA05A55100	Celsaform U 550x1000x550

Förpackningsstorlekar

Höjd	Form st/bunt	Montagebygel/form
200	10	0
250	10	8
300	8	8
350	8	8
400	6	8
450	6	16
500	6	16
550	6	16
600	6	16
650	6	16



Monteringsanvisning Celsaform U

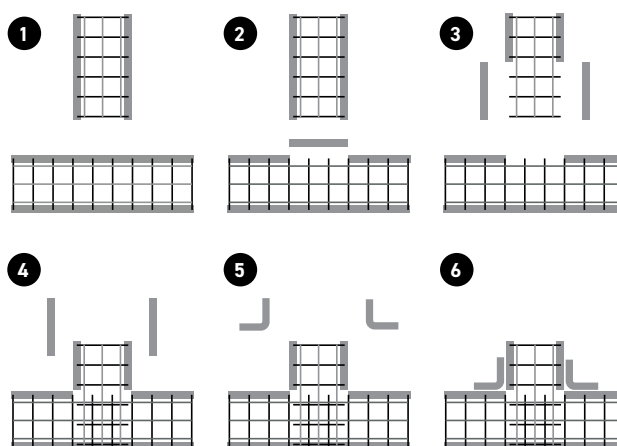
Formen är enkel att montera för två personer – kapa, skarva, naja ihop.

Du behöver följande:

Kniv, lätt buldsax, najtråd och najverktyg.

Princip vid montering. Exempel: T-kors.

1. Formen lyfts enkelt på plats av två personer. Se till att plastfolien hamnar under formen.
2. Snitta plastfolien med kniv och kapa järnen med buldsax där formarna ska anslutas.
3. Gör samma sak på den anslutande formens överlapp. Spara spillbitarna.
4. Placera formen och naja ihop.*
5. Bocka spillbitarna.
6. Täck skarvarna genom att naja ihop med spillbitarna.



*Skarvning i längsled sker med ca en ruta i överlapp.

Montagebygel

Systemet är självbärande och behöver inte motfyllas vid användning av montagebyglar. Vid högre gjuthöjd än 200 mm ska montagebyglar användas. Stick ett litet hål i plastfolien och lirka in montagebygeln. Om möjligt ska den placeras centriskt och vid kryss.



Gjuthöjd 200 mm:
Ingen montagebygel behövs.



Gjuthöjd 250-400 mm:
1st montagebygel, s-avstånd 800 mm.

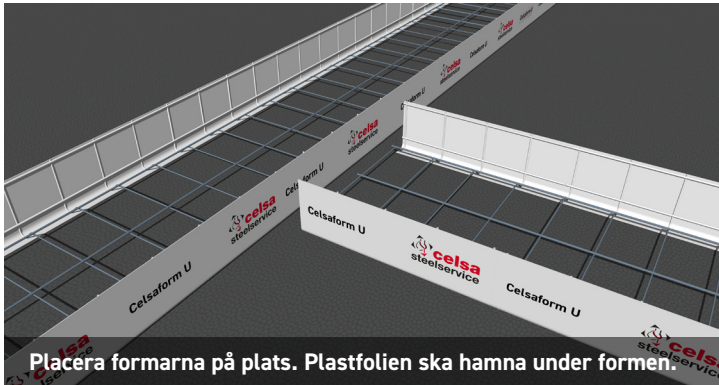


Gjuthöjd 450-650 mm:
2st montagebyglar, s-avstånd 800 mm.



Se film: <https://youtu.be/JSxC6suyhWU>

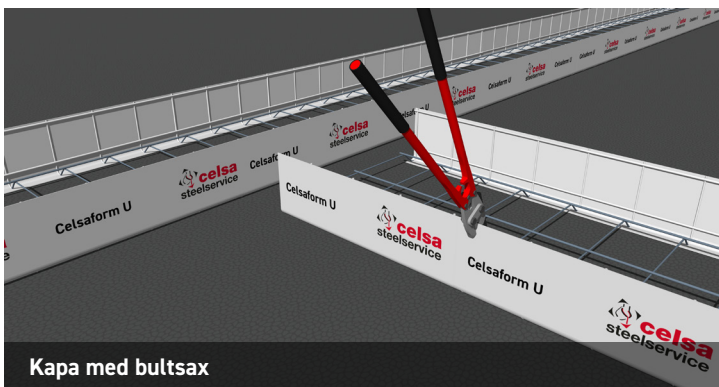
Princip - skarvning vid T-kors



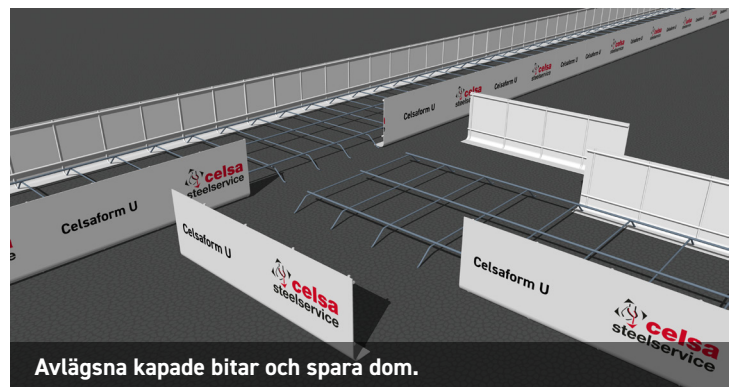
Placera formarna på plats. Plastfolien ska hamna under formen.



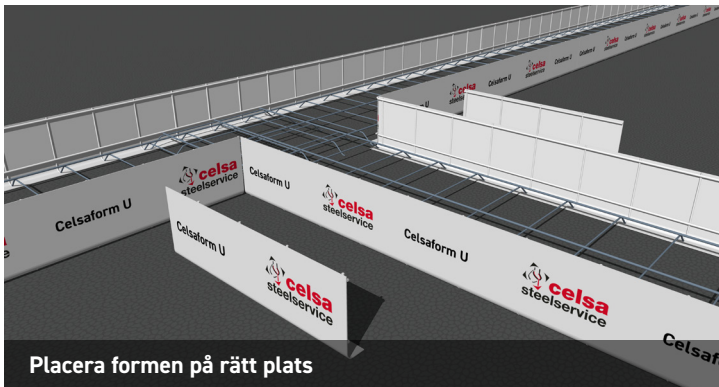
Snitta plastfolien



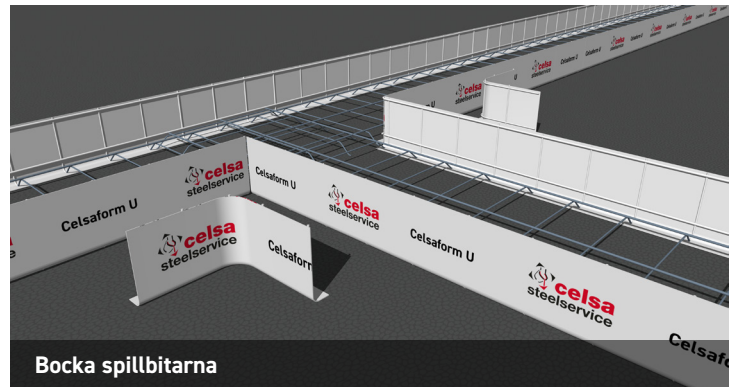
Kapa med bultsax



Avlägsna kapade bitar och spara dom.



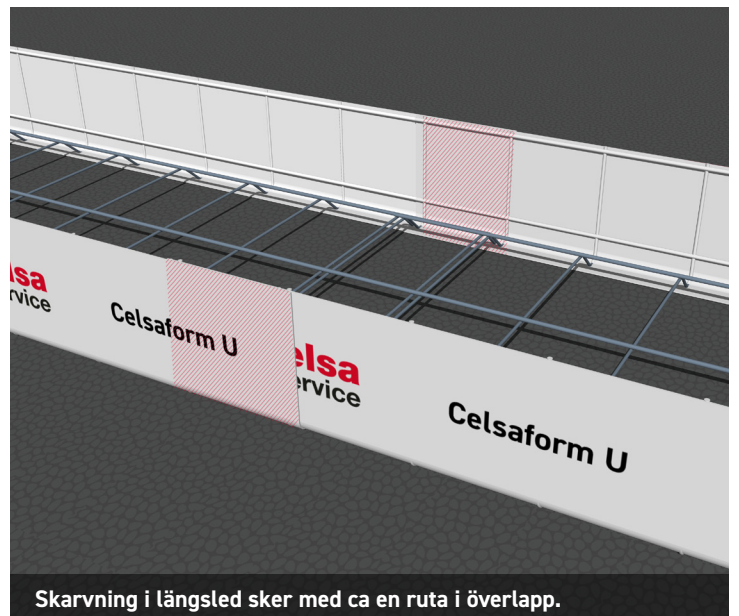
Placera formen på rätt plats



Bocka spillbitarna



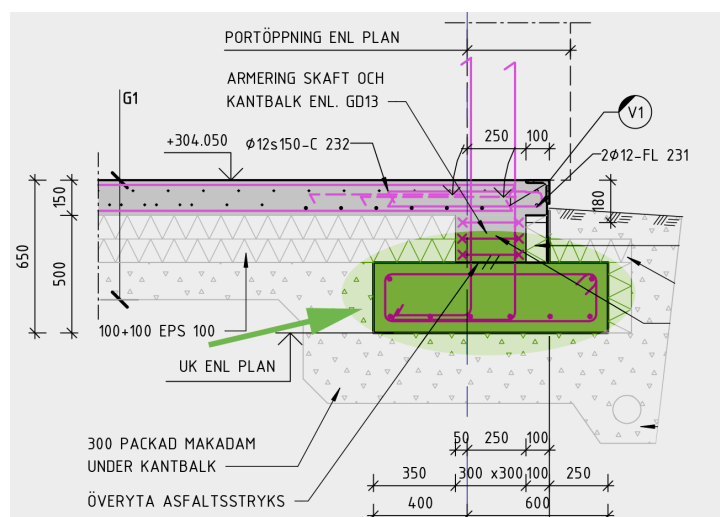
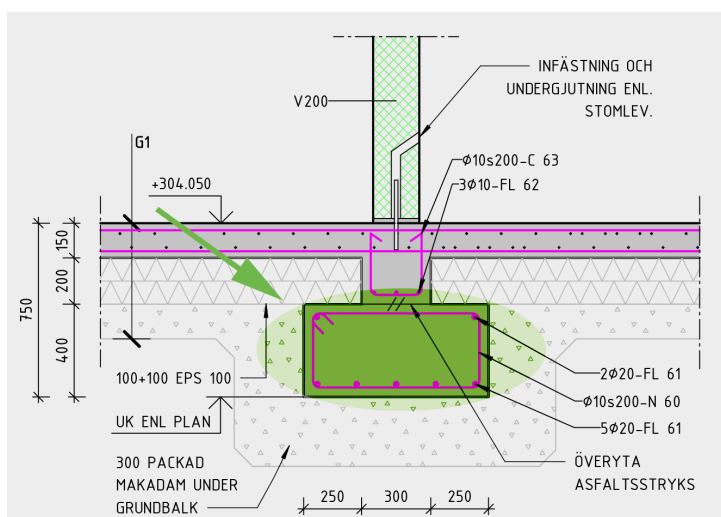
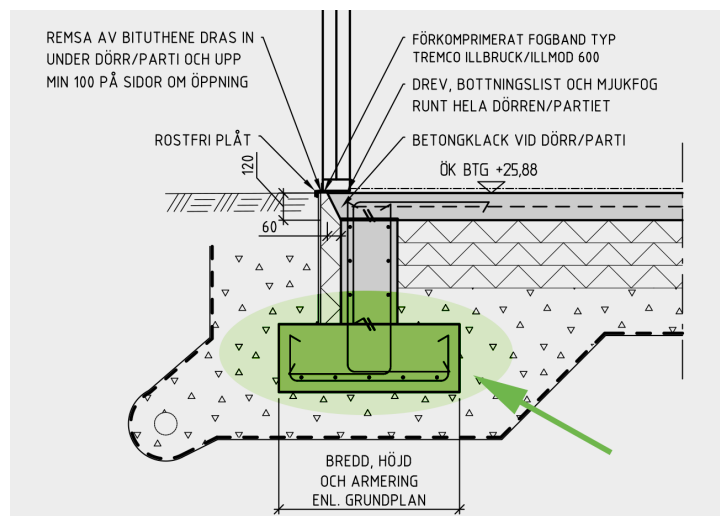
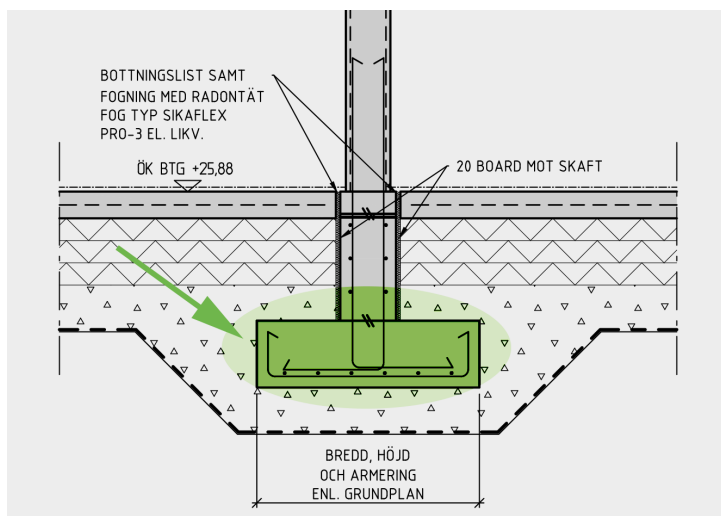
Täck skarvar med spillbitar. Naja fast. Sätt i montagebyglar.



Skarvning i längsled sker med ca en ruta i överlapp.

Var passar Celsaform U?

Celsaform U passar i de flesta icke synliga betongkonstruktioner i en betongplatta – grundsulor, fundament med mera. Lär dig identifiera scenarion i en konstruktionsritning då Celsaform U kan användas – se exempel nedan.



FAQ

Behöver formen motfyllas?

Nej. Celsaform U är självstabiliserande, men vid dimensioner högre än 250 mm ska monteringsjärn träs igenom formen (medföljer).

Hur stor är klimatpåverkan?

Armeringen i formen består av marknadens mest klimatsmarta armeringsstål. Se vår EPD.

Är formen godkänd enligt någon klassning?

Ja, den har högsta klassning av både Sunda hus och Byggarubedömningen.

Är det PVC-plast?

Nej. Det är en PVC-fri PE-folie tillverkad av återvunnen plast.

Kan formen användas som konstruktionsarmering?

Nej. Celsaform används endast som en kvarsittande form med inbyggd underkantsdistansering.

Blir det inte en massa spill?

Nej. De flesta spillbitarna används för att lappa skarvarna.

Hur förvarar jag Celsaform U?

Formarna går utmärkt att förvara utomhus i regn och rusk. Tänk bara på att de kan fungera som vindfång blåsiga dagar.



HÅLLBARHET FRÅN NORDEN

Förnybart armeringsstål. Tillverkat med omtanke och vattenkraft.

Celsa Steel Service AB

Stationsgatan 55, SE 301 04 Halmstad

Växel: 035-15 40 00

Mejl: info.se@celsa-steelservice.com

Kontakt: <https://celsa-steelservice.se>