

Mekaniskt skarvad armering – LENTON® skarven

LENTON-Systemet skarvar både tryckta och dragna armeringsstänger med full styrka i diameter 10-32mm. Den självlåsande koniska gängan gör att inga låsmuttrar behövs för att säkerställa kopplingens funktion. LENTON-skarvens konstruktion medger att förbandet räknas som jämnstarkt med armeringsstålets nominella diameter. Hylsan följer armeringsstålets arbetskurva och kan användas med B500NC + B.

Skarvens egenskaper: B + S2 enligt ISO15835-1:2009



LENTON A12N

Koppling typ A12N passar för användning i situationer där den ena eller båda av de skarvade stängerna är fria att rotera. Detta är den vanligaste situationen och omfattar mer än 90% av all användning av gängade skarvar. Kopplingens korta längd och slimmade utformning gör skarvstället till endast obetydligt tjockare än den oskarvade armeringsstången.

LENTON P-serien

Kopplingarna av typ P är avsedda för användning i situationer där ingen av de båda stängerna går att rotera. Varje typ i P-serien har särskilda egenskaper anpassade för specifika situationer.



LENTON P13LN

Används i konstruktioner där armeringsstängerna inte går att vrida och/eller har begränsad rörlighet i axial riktning



LENTON P14LN

Används i konstruktioner där armeringsstängerna inte går att vrida. T.ex. vid bockade stänger

Mekaniskt skarvad armering – **LENTON®** skarven.  
 Armeringsstål: 10 – 32 mm

Produktöversikt

Sida 1

Artikel nummer	AISI 1045	45 (GB T 699 )	1.0503 C45+C	S45C (JIS G4051)	S45C (CNS 3828)	1.7227 (42CrMo S4 QT+C)	AISI 1141	AISI 1117
EL10A12N	x	x	x	x	x	x		x
EL12A12N	x	x	x	x	x	x		x
EL14A12N	x	x	x	x	x	x		x
EL16A12N	x	x	x	x	x	x		x
EL20A12N	x	x	x	x	x	x		x
EL25A12N	x	x	x	x	x	x	x	
EL32A12N	x	x	x	x	x	x	x	
EL1210A12N	x	x	x	x	x	x		x
EL1410A12N	x	x	x	x	x	x		x
EL1412A12N	x	x	x	x	x	x		x
EL1610A12N	x	x	x	x	x	x		x
EL1612A12N	x	x	x	x	x	x		x
EL1614A12N	x	x	x	x	x	x		x
EL2010A12N	x	x	x	x	x	x		x
EL2012A12N	x	x	x	x	x	x		x
EL2014A12N	x	x	x	x	x	x		x
EL2016A12N	x	x	x	x	x	x		x
EL2510A12N	x	x	x	x	x	x	x	
EL2512A12N	x	x	x	x	x	x	x	
EL2514A12N	x	x	x	x	x	x	x	
EL2516A12N	x	x	x	x	x	x	x	
EL2520A12N	x	x	x	x	x	x	x	
EL3216A12N	x	x	x	x	x	x	x	
EL3220A12N	x	x	x	x	x	x	x	
EL3225A12N	x	x	x	x	x	x	x	

Mekaniskt skarvad armering – **LENTON**® skarven.  
Armeringsstål: 10 – 32 mm

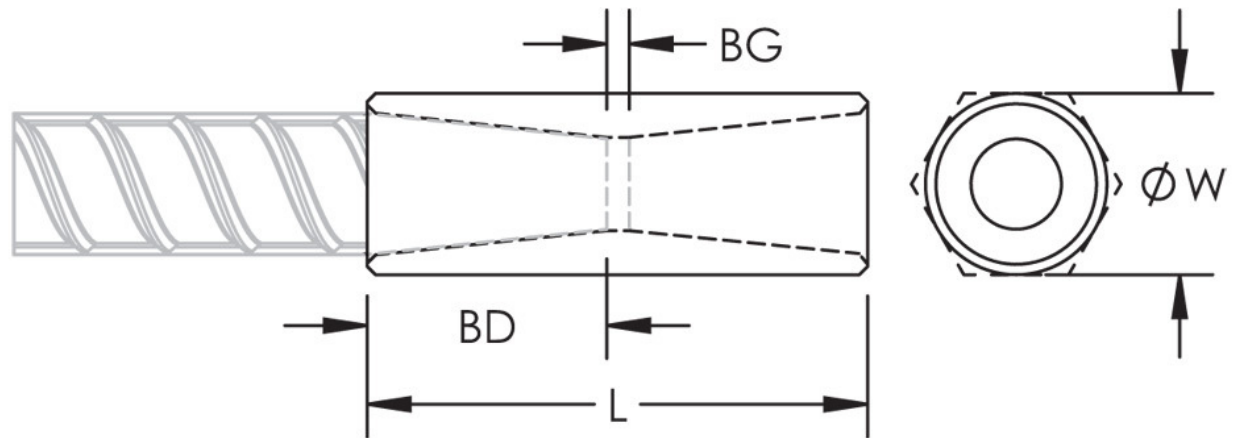
Hylsans material

Sida 2

Artikel nummer	AISI 1045	45 (GB T 699 )	1.0503 C45+C	S45C (JIS G4051)	S45C (CNS 3828)	1.7227 (42CrMo S4 QT+C)	AISI 1141	AISI 1117
EL10P13LN / P14LN	x	x	x	x	x	x	x	
EL12P13LN / P14LN	x	x	x	x	x	x	x	
EL14P13LN / P14LN	x	x	x	x	x	x	x	
EL16P13LN / P14LN	x	x	x	x	x	x	x	
EL20P13LN / P14LN	x	x	x	x	x	x	x	
EL25P13LN / P14LN	x	x	x	x	x	x	x	
EL32P13LN / P14LN	x	x	x	x	x	x	x	
EL1210P13LN / P14LN	x	x	x	x	x	x	x	
EL1410P13LN / P14LN	x	x	x	x	x	x	x	
EL1412P13LN / P14LN	x	x	x	x	x	x	x	
EL1610P13LN / P14LN	x	x	x	x	x	x	x	
EL1612P13LN / P14LN	x	x	x	x	x	x	x	
EL1614P13LN / P14LN	x	x	x	x	x	x	x	
EL2010P13LN / P14LN	x	x	x	x	x	x	x	
EL2012P13LN / P14LN	x	x	x	x	x	x	x	
EL2014P13LN / P14LN	x	x	x	x	x	x	x	
EL2016P13LN / P14LN	x	x	x	x	x	x	x	
EL2512P13LN / P14LN	x	x	x	x	x	x	x	
EL2514P13LN / P14LN	x	x	x	x	x	x	x	
EL2516P13LN / P14LN	x	x	x	x	x	x	x	
EL2520P13LN / P14LN	x	x	x	x	x	x	x	
EL3220P13LN / P14LN	x	x	x	x	x	x	x	
EL3225P13LN / P14LN	x	x	x	x	x	x	x	

Mekaniskt skarvad armering – **LENTON**® skarven.  
 Armeringsstål: 10 – 32 mm

Hylsans material

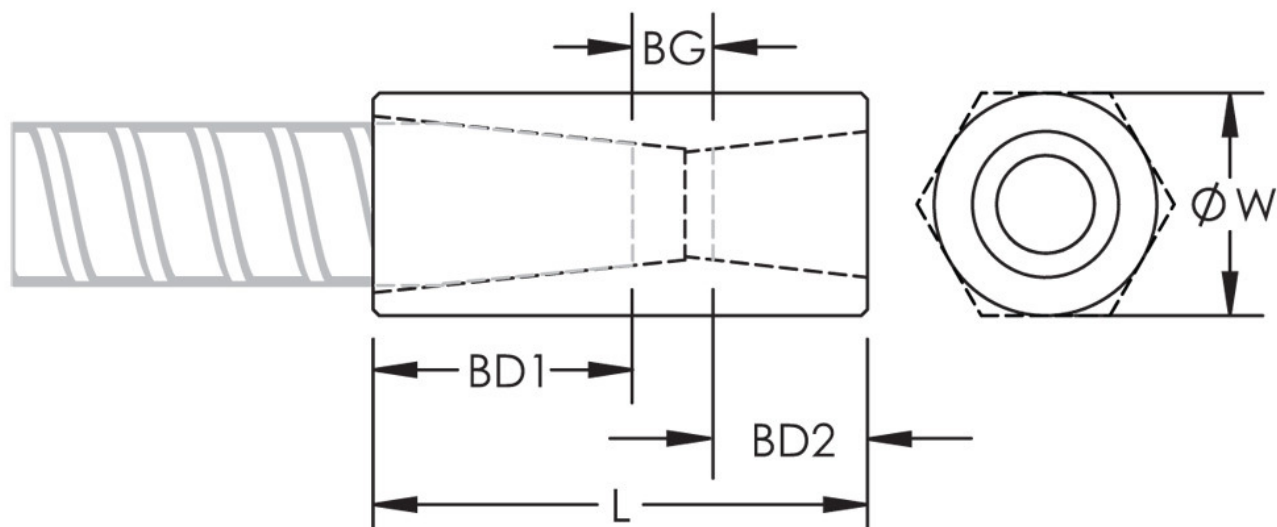


Artikel nummer	Armeringsstål (mm)	BD (mm)	BG (mm)	L (mm)	W (mm)	Vikt (kg)
EL10A12N	10	18	13	49	17	0.07
EL12A12N	12	19	12	50	17	0.06
EL14A12N	14	21	14	56	22	0.13
EL16A12N	16	24	13	61	22	0.13
EL20A12N	20	35	17	87	27	0.27
EL25A12N	25	40	17	97	35	0.44
EL32A12N	32	45	18	108	45	0.79

Mekaniskt skarvad armering – **LENTON**® skarven.  
 Armeringsstål: 10 – 32 mm

LENTON® EL-A12N

Sida 4

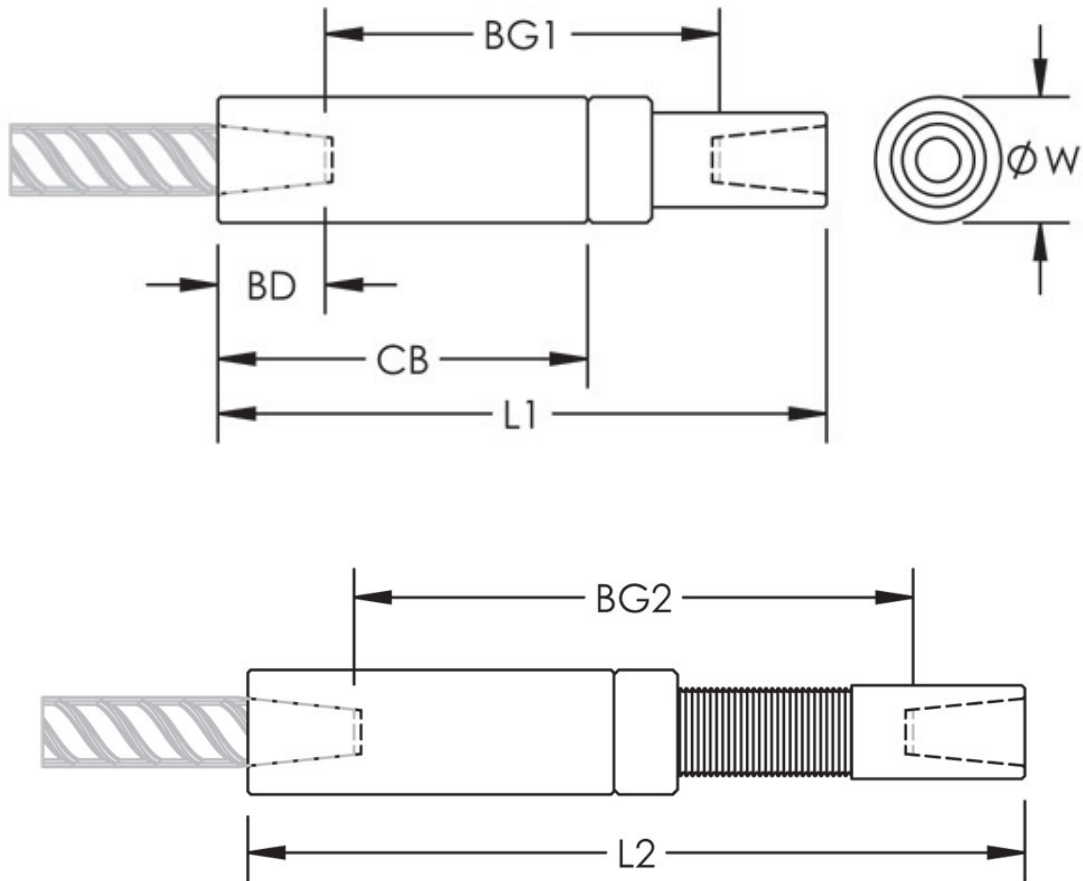


Artikel nummer	Armeringsstål (mm)	BD1 (mm)	BD2 (mm)	BG (mm)	L (mm)	W (mm)	Vikt (kg)
EL1210A12N	12 - 10	19	18	18	55	17	0.08
EL1410A12N	14 - 10	21	18	18	57	22	0.15
EL1412A12N	14 - 12	21	19	17	57	22	0.14
EL1610A12N	16 - 10	24	18	19	61	22	0.15
EL1612A12N	16 - 12	24	19	18	61	22	0.14
EL1614A12N	16 - 14	24	21	19	64	22	0.14
EL2010A12N	20 - 10	35	18	21	74	27	0.27
EL2012A12N	20 - 12	35	19	20	74	27	0.26
EL2014A12N	20 - 14	35	21	21	77	27	0.27
EL2016A12N	20 - 16	35	24	21	80	27	0.27
EL2510A12N	25 - 10	40	18	23	81	35	0.44
EL2512A12N	25 - 12	40	19	22	81	35	0.43
EL2514A12N	25 - 14	40	21	22	83	35	0.44
EL2516A12N	25 - 16	40	24	22	86	35	0.45
EL2520A12N	25 - 20	40	35	23	98	35	0.50
EL3216A12N	32 - 16	45	24	23	92	45	0.81
EL3220A12N	32 - 20	45	35	25	105	45	0.92
EL3225A12N	32 - 25	45	40	24	109	45	0.91

Mekaniskt skarvad armering – **LENTON**® skarven.  
Armeringsstål: 10 – 32 mm

LENTON® EL-A12N Transition

Sida 5

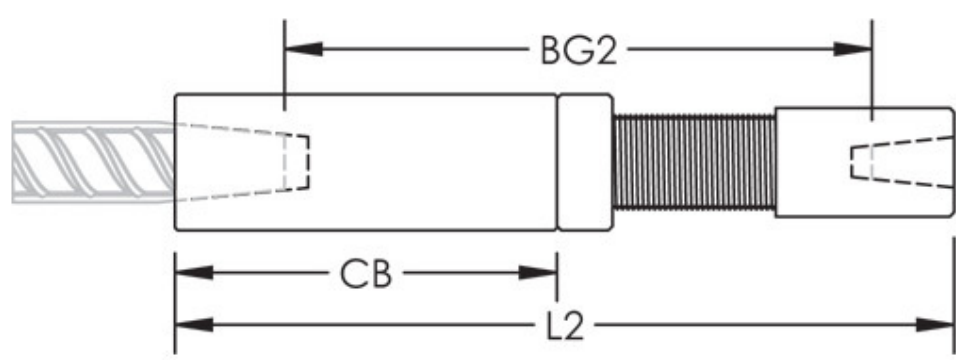
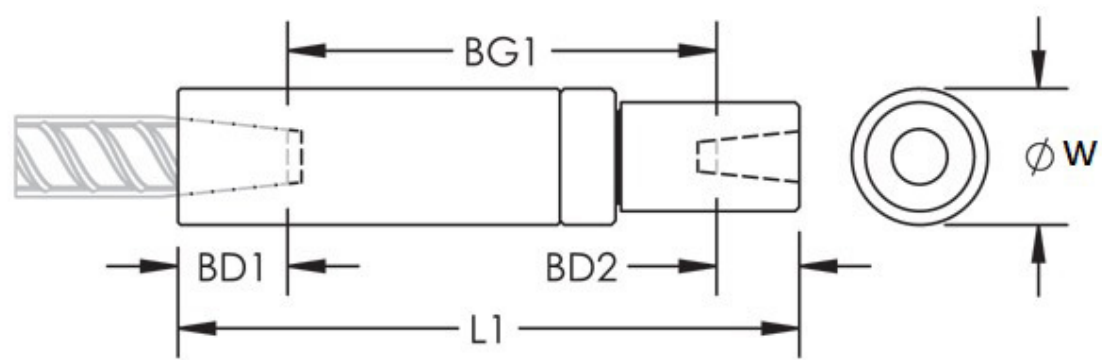


Artikel nummer	Armeringsstål (mm)	BD (mm)	BG1 (mm)	BG2 (mm)	CB (mm)	L1 (mm)	L2 (mm)	W (mm)	Vikt (kg)
EL10P13LN	10	18	84	119	70	120	155	25	0.36
EL12P13LN	12	19	86	121	75	124	159	25	0.36
EL14P13LN	14	21	92	130	82	134	172	25	0.37
EL16P13LN	16	24	96	138	89	144	186	30	0.59
EL20P13LN	20	35	129	190	126	199	260	35	1.09
EL25P13LN	25	40	140	207	140	221	287	45	1.94
EL32P13LN	32	45	159	231	156	249	321	60	3.96

Mekaniskt skarvad armering – **LENTON**® skarven.  
 Armeringsstål: 10 – 32 mm

LENTON® EL-P13LN

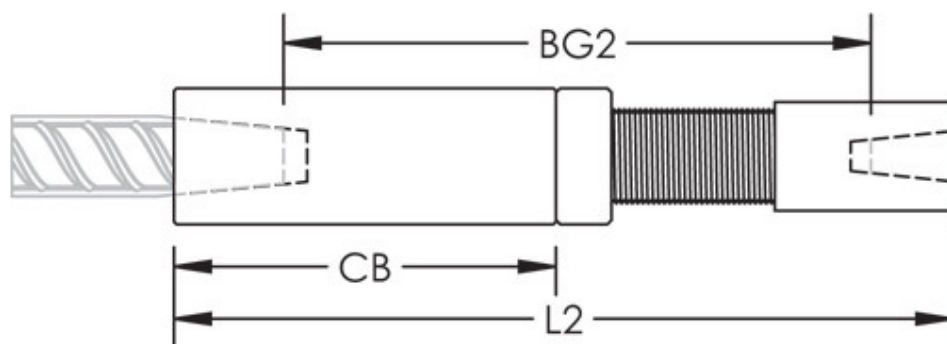
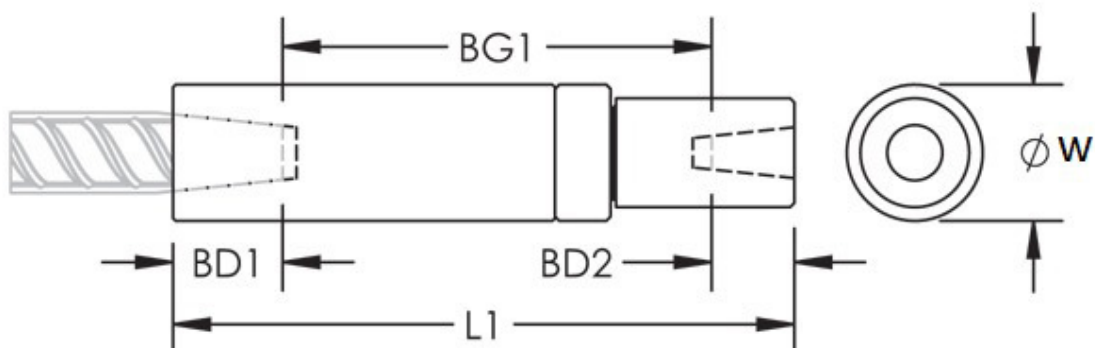
Sida 6



Artikel nummer	Armeringsstål (mm)	BD1 (mm)	BD2 (mm)	BG1 (mm)	BG2 (mm)	CB (mm)	L1 (mm)	L2 (mm)	W (mm)	Vikt (kg)
EL1210P13LN	12 - 10	19	18	86	122	75	123	159	25	0.40
EL1410P13LN	14 - 10	21	18	94	133	82	133	172	25	0.43
EL1412P13LN	14 - 12	21	19	93	132	82	133	172	25	0.42
EL1610P13LN	16 - 10	24	18	102	144	89	144	186	30	0.72
EL1612P13LN	16 - 12	24	19	101	143	89	144	186	30	0.71
EL1614P13LN	16 - 14	24	21	99	141	89	144	186	30	0.70
EL2010P13LN	20 - 10	35	18	144	207	126	197	260	35	1.34
EL2012P13LN	20 - 12	35	19	143	206	126	197	260	35	1.33

Mekaniskt skarvad armering – **LENTON**® skarven.  
 Armeringsstål: 10 – 32 mm

LENTON® EL-P13LN

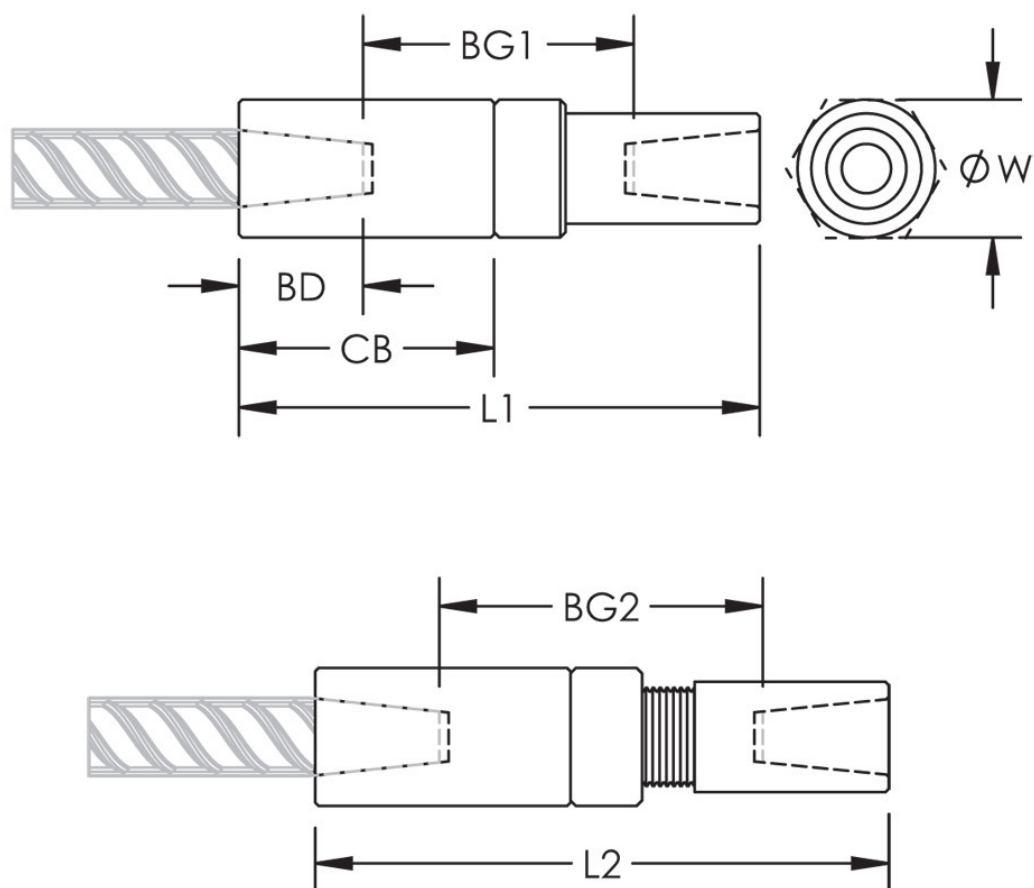


Artikel nummer	Armeringsstål (mm)	BD1 (mm)	BD2 (mm)	BG1 (mm)	BG2 (mm)	CB (mm)	L1 (mm)	L2 (mm)	W (mm)	Vikt (kg)
EL2014P13LN	20 - 14	35	21	141	204	126	197	260	35	1.32
EL2016P13LN	20 - 16	35	24	138	201	126	197	260	35	1.30
EL2512P13LN	25 - 12	40	19	160	228	140	219	287	45	2.23
EL2514P13LN	25 - 14	40	21	158	226	140	219	287	45	2.23
EL2516P13LN	25 - 16	40	24	155	223	140	219	287	45	2.18
EL2520P13LN	25 - 20	40	35	144	212	140	219	287	45	2.14
EL3220P13LN	32 - 20	45	35	167	241	156	247	321	60	4.45
EL3225P13LN	32 - 25	45	40	162	236	156	247	321	60	4.36

Mekaniskt skarvad armering – **LENTON**® skarven.  
 Armeringsstål: 10 – 32 mm

LENTON® EL-P13LN

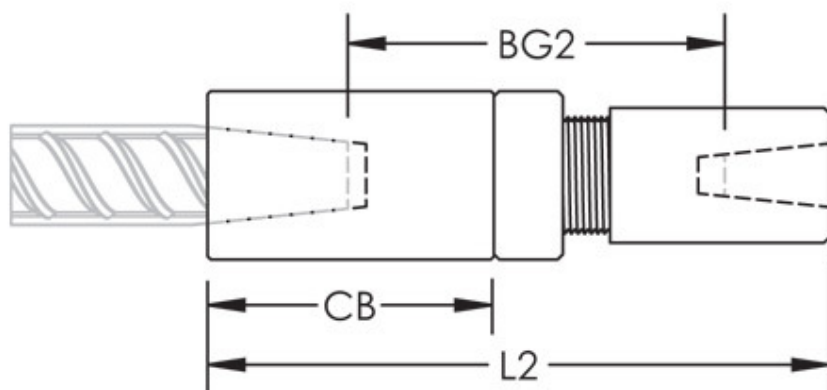
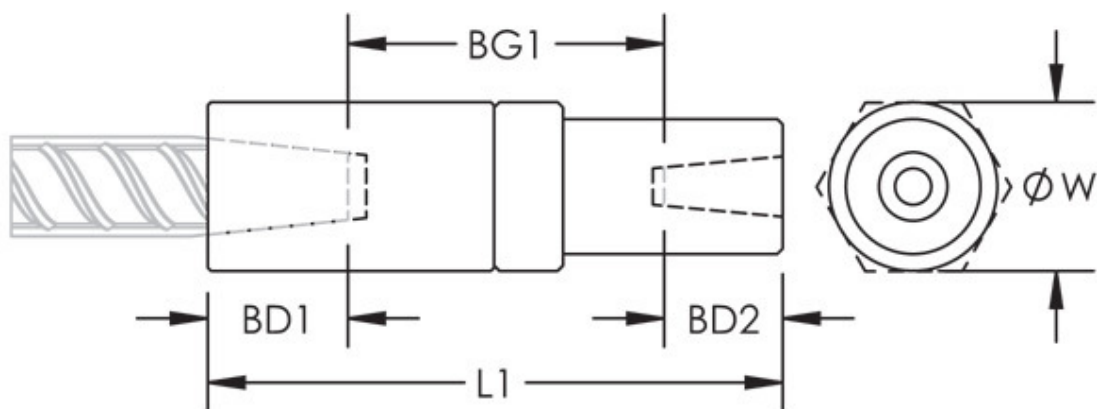




Artikel nummer	Armeringsstål (mm)	BD (mm)	BG1 (mm)	BG2 (mm)	CB (mm)	L1 (mm)	L2 (mm)	W (mm)	Vikt (kg)
EL10P14LN	10	18	58	65	42	94	101	25	0.27
EL12P14LN	12	19	60	67	46	98	105	25	0.26
EL14P14LN	14	21	63	70	51	105	112	25	0.26
EL16P14LN	16	24	64	71	54	112	119	30	0.44
EL20P14LN	20	35	82	93	76	152	163	35	0.76
EL25P14LN	25	40	89	100	86	169	180	45	1.32
EL32P14LN	32	45	102	113	96	192	203	60	2.72

Mekaniskt skarvad armering – **LENTON**® skarven.  
 Armeringsstål: 10 – 32 mm

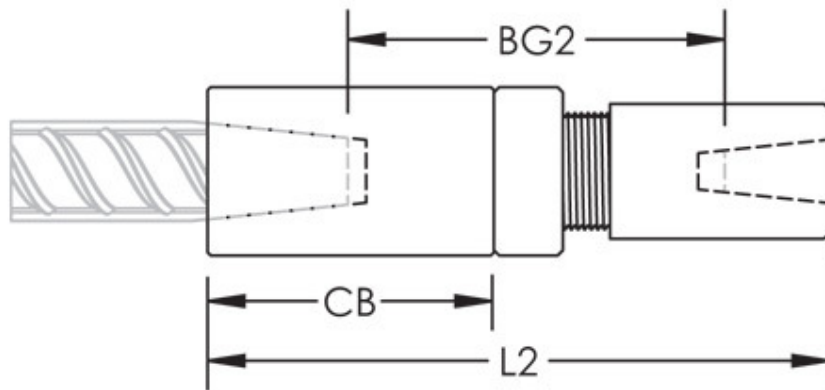
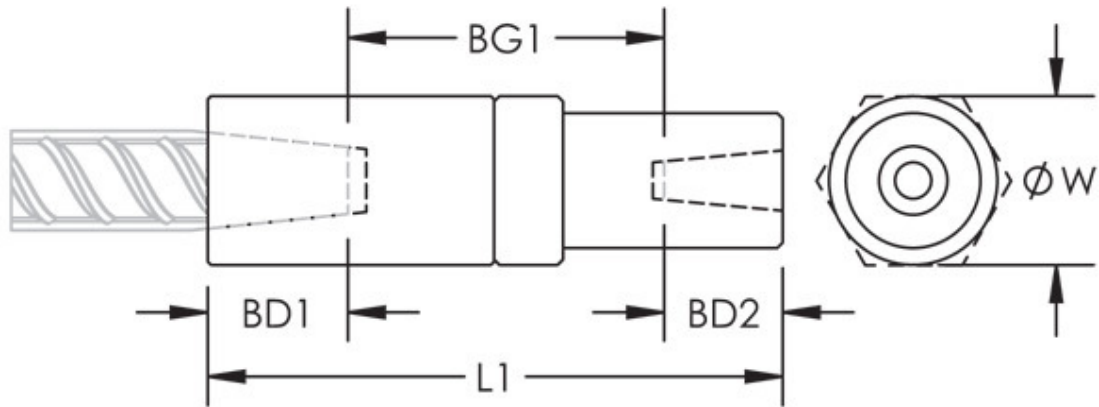
LENTON® EL-P14LN



Artikel nummer	Armeringsstål (mm)	BD1 (mm)	BD2 (mm)	BG1 (mm)	BG2 (mm)	CB (mm)	L1 (mm)	L2 (mm)	W (mm)	Vikt (kg)
EL1210P14LN	12 - 10	19	18	61	68	46	98	105	25	0.29
EL1410P14LN	14 - 10	21	18	66	73	51	105	112	25	0.31
EL1412P14LN	14 - 12	37	19	49	56	51	105	112	25	0.30
EL1610P14LN	16 - 10	24	18	71	77	54	113	119	30	0.53
EL1612P14LN	16 - 12	45	19	49	55	54	113	119	30	0.52
EL1614P14LN	16 - 14	45	21	47	53	54	113	119	30	0.50
EL2010P14LN	20 - 10	35	18	99	110	76	152	163	35	0.92
EL2012P14LN	20 - 12	45	19	88	99	76	152	163	35	0.91

Mekaniskt skarvad armering – **LENTON**® skarven.  
 Armeringsstål: 10 – 32 mm

LENTON® EL-P14LN



Artikel nummer	Armeringsstål (mm)	BD1 (mm)	BD2 (mm)	BG1 (mm)	BG2 (mm)	CB (mm)	L1 (mm)	L2 (mm)	W (mm)	Vikt (kg)
EL2014P14LN	20 - 14	70	21	61	72	76	152	163	35	0.89
EL2016P14LN	20 - 16	70	24	58	69	76	152	163	35	0.88
EL2512P14LN	25 - 12	40	19	110	121	86	169	180	45	1.52
EL2514P14LN	25 - 14	45	21	103	114	86	169	180	45	1.50
EL2516P14LN	25 - 16	70	24	75	86	86	169	180	45	1.49
EL2520P14LN	25 - 20	19	35	115	126	86	169	180	45	1.42
EL3220P14LN	32 - 20	37	35	120	131	96	192	203	60	2.86
EL3225P14LN	32 - 25	37	40	115	126	96	192	203	60	2.76

Mekaniskt skarvad armering – **LENTON**® skarven.  
 Armeringsstål: 10 – 32 mm

LENTON® EL-P14LN

Sida 11

## Momentnyckel

Kopplingsdelarna skruvas ihop för hand i ca fem varv och slutdrages med specialkonstruerad momentnyckel. Varje nyckel är kontrollerad och har ett eget serienummer samt kalibreringscertifikat enligt ISO-standard nr 6789.

Gängorna måste vara rena och fria från olja och fett.



Armeringsstål (mm)	10	12	14	16	20	25	32
Åtdragningsmoment (Nm)	40	40	80	120	180	270	300

## Installationsguide

A12N PDF057 revision E

P13LN PDF051 revision F

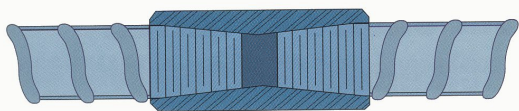
P14LN PDF051 revision F

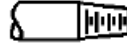

Mekaniskt skarvad armering – **LENTON**® skarven.  
Armeringsstål: 10 – 32 mm

LENTON®

Sida 12

# LENTON® Standard Coupler



		∅		
in.-lb.	Metric	Canada	Nm	ft.-lb.
#3	10	--	40	30
#4	12	10M	40	30
--	14	--	80	60
#5	16	15M	120	90
--	18	--	150	110
#6	20	20M	180	130
#7	22	--	220	160
--	24	--	270	200
#8	25	25M	270	200
--	26	26M	270	200
#9	28	30M	270	200
--	30	--	300	200*
#10	32	--	300	200*
--	34	--	300	200*
#11	36	35M	300	200*
--	38	--	350	200*
--	40	--	350	200*
#14	43	45M	350	200*
--	50	--	350	200*
#18	57	55M	350	200*

+Metrisk och imperiala värdena är inte i direkt omvandling  
\*Endast Amerikanska

**VARNING:**

1. ERICO produkterna ska installeras och användas endast som anges i ERICO utbildningsmaterial, produkt- och instruktionsblad. Instruktionsblad tillhandahålls på [www.erico.com](http://www.erico.com) och från ERICO kundtjänst.
2. ERICOs produkter får aldrig användas för andra ändamål än de ändamål för vilka de var avsedda eller på ett sätt som överstiger angiven belastning.
3. Alla instruktioner måste följas för att säkerställa korrekt och säker installation och prestanda.
4. Felaktig installation, missbruk, felaktig användning eller underlåtelse att fullständigt följa ERICOs instruktioner och varningar kan orsaka tekniskt fel på produkten, skada på egendom, allvarlig kroppsskada och dödsfall.

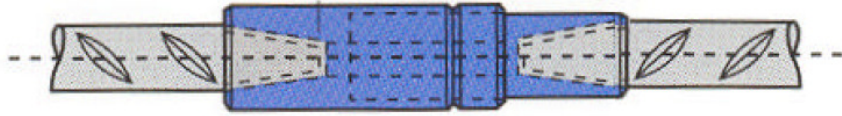
**Kunden är ansvarig för:**

- a. Överensstämmelse med alla gällande regler.
- b. Tillförlitlighet av de konstruktioner som produkterna är fästa vid inklusive deras förmåga att på ett säkert sätt hantera de belastningar som utvärderats av en kvalificerad ingenjör.
- c. Använda lämpliga branschstandard verktyg såsom angivits ovan.

**SÄKERHETSANVISNINGAR:** Alla styrande regler och förordningar samt de regler som krävs på arbetsplatsen måste följas. Använd alltid lämplig skyddsutrustning såsom skyddsglasögon, hjälm och handskar.



# LENTON® Position Coupler



in.-lb.		Metric	Canada	Nm	ft.-lb.
#3	10	---	---	40	30
#4	12	10M	---	40	30
---	14	---	---	80	60
#5	16	15M	---	120	90
---	18	---	---	150	110
#6	20	20M	---	180	130
---	24	---	---	270	200
#8	25	25M	---	270	200
---	26	26M	---	270	200
#9	28	30M	---	270	200
---	30	---	---	300	200*
#10	32	---	---	300	200*
---	34	---	---	300	200*
#11	36	35M	---	300	200*
---	38	---	---	350	200*
---	40	---	---	350	200*
#14	43	45M	---	350	200*
---	50	---	---	350	200*
#18	57	55M	---	350	200*

+Metriska och imperiala värdena är inte i direkt omvandling  
 \*Endast Amerikanska

**WARNING:**

1. ERICO produkterna ska installeras och användas endast som anges i ERICO utbildningsmaterial, produkt- och instruktionsblad. Instruktionsblad tillhandahålls på [www.erico.com](http://www.erico.com) och från ERICO kundtjänst.
2. ERICOs produkter får aldrig användas för andra ändamål än de ändamål för vilka de var avsedda eller på ett sätt som överstiger angiven belastning.
3. Alla instruktioner måste följas för att säkerställa korrekt och säker installation och prestanda.
4. Felaktig installation, missbruk, felaktig användning eller underlåtelse att fullständigt följa ERICOs instruktioner och varningar kan orsaka tekniskt fel på produkten, skada på egendom, allvarlig kroppsskada och dödsfall.

**Kunden är ansvarig för:**

- a. Överensstämmelse med alla gällande regler.
- b. Tillförlitlighet av de konstruktioner som produkterna är fästa vid inklusive deras förmåga att på ett säkert sätt hantera de belastningar som utvärderats av en kvalificerad ingenjör.
- c. Använda lämpliga branschstandard verktyg såsom angivits ovan.

**SÄKERHETSANVISNINGAR:** Alla styrande regler och förordningar samt de regler som krävs på arbetsplatsen måste följas. Använd alltid lämplig skyddsutrustning såsom skyddsglasögon, hjälm och handskar.

